



francemat



VENTE

LOCATION

SAV

DIJON

03 80 65 14 02

CHALON/SAÛNE

03 85 98 15 00

WWW.FRANCEMAT.NET



LOCATION

Tarif Entreprise H.T au 01.07.2022
par journée de 8 heures

MATERIEL DE BATIMENT ET TRAVAUX PUBLICS

ASSURANCE BRIS DE MACHINE +8%
Matériel d'entreprises - Bâtiment et T.P.

VENTE

LOCATION

OCCASION

Réservé aux Professionnels 2022-2024

DIJON: 03 80 65 14 02

CHALON: 03 85 98 15 00

2 à 6 Boulevard de Chicago
21600 LONGVIC
Mail: francemat.dijon@orange.fr

Parc Activité Val de Bourgogne
71100 SEVREY
Mail: francemat.sevrey@orange.fr



Spécial 60^{ème} anniversaire

Tarif pour 8 h. de travail/jour maxi
FRANCEMAT+

Barème de location

par journée de 8 heures
 Hors Taxes et Hors Assurances

| ENTREPRISE | | | |
|------------|-------------|--------------|------------|
| Groupe | 1 à 4 jours | 5 à 10 jours | + 10 jours |

| PELLE | | | | |
|---|-------|-----|-----|-----|
| Pelle 800 kg. Prof.: 170 cm - Larg.: 70 cm Chenille caoutchouc - Godet 22,40 et 80 cm - Accrochage STD | 76080 | 145 | 120 | 100 |
| Pelle 1 T. Prof.: 180 cm - Larg. variable : 85 cm à 1 m - Godet 22,40 et 80 cm - Accrochage STD | 76100 | 145 | 120 | 100 |
| Pelle Urbaine 1,7T 1600kg. Prof.: 231 cm - Larg.: 99 ou 124cm Chenille caoutchouc - Godet 30,40 et 80cm - Accrochage STD | 76150 | 145 | 120 | 100 |
| Pelle 1,9T. Carburant GPL faible émission CO2 Bonbonne 13kg gaz en fourniture. Larg.: 99cm Prof.: 258cm | 76190 | 160 | 145 | 120 |
| Pelle Urbaine 2T. Prof.: 235 cm - Larg.: 140 ou 160 cm Chenille caoutchouc - Godet 30, 50, 70 et 1,20 m - Accrochage rapide | 76200 | 153 | 127 | 120 |
| Pelle 2,5 T. Prof.: 272 cm - Larg.: 140 cm Chenille caoutchouc - Godet 30, 50, et 1,20 m. Accrochage rapide | 76250 | 160 | 133 | 120 |
| Pelle 2,8 T. - 3 T. Prof.: 286cm - Larg.: 145cm Chenille caoutchouc | 76270 | 167 | 139 | 115 |
| Pelle 4 T. Prof.: 3,15 m Larg.: 170cm | 76350 | 189 | 157 | 130 |
| Pelle Urbaine 5,5T. Prof.: 357 cm - Larg.: 196 cm | 76500 | 233 | 193 | 160 |
| Pelle 8 T. Prof.: 425 cm - Larg.: 205 cm Chenille caoutchouc - Godet 400, 500, 900 cm - Curage 160 cm | 76750 | 260 | 216 | 180 |
| Pelle 10 T. à Pneus. LAR.: 230cm | 76010 | 362 | 301 | 250 |
| Pelle 14 T. Prof.: 5 m - Larg.: 2,50 m - Godet 300, 600, 900 cm Curage 160 cm - Accrochage rapide + clapet sécurité | 76013 | 435 | 361 | 300 |
| Pelle 14 T. Pneus Prof.: 5 m - Larg.: 2,50 m | 76016 | 552 | 458 | 380 |
| Pelle 21 T. Larg.: 2,55 m - AR HYDRAU - Prof. 5,50 m. | 76021 | 610 | 506 | 420 |
| BRH 60 kg. PELLE - 0,8 T. et 1 T. | 76060 | 87 | 72 | 60 |
| BRH 100 kg. PELLE - 1,5 T. | 76001 | 87 | 72 | 68 |
| BRH 150 kg. PELLE - 2T et 2,5 T. | 76015 | 87 | 72 | 68 |
| BRH 200 kg. PELLE - 2,8 T. et 3 T. | 76002 | 87 | 72 | 68 |
| BRH 300/400 kg. PELLE - 5 T. | 76400 | 115 | 96 | 80 |
| BRH 500 kg. PELLE - 8 T. - 9 T. | 76550 | 130 | 108 | 90 |
| BRH 1 T. PELLE - 14 T. | 76009 | 175 | 145 | 120 |
| BRH 1,5 T. PELLE - 21 T. | 76012 | 275 | 229 | 190 |



Tarif pour 8 h. de travail/jour maxi
FRANCEMAT+

Barème de location

par journée de 8 heures
 Hors Taxes et Hors Assurances

| ENTREPRISE | | | |
|------------|-------------|--------------|------------|
| Groupe | 1 à 4 jours | 5 à 10 jours | + 10 jours |

| CHARIOT ELEVATEUR A MAT | | | | |
|--|-------|-----|-----|-----|
| Chariot insutriel 2,5T. GAZ - Poids 4 T. | 61025 | 155 | 129 | 107 |
| CHARIOT TELESCOPIQUE | | | | |
| Mini télescopique 4 RM - 2RD Largeur 1,4m - 4m - 1,4T Poids 2,5T. Hauteur cabine 1,93m | 61105 | 182 | 151 | 125 |
| Télescopique surbaissé 2T. - 4m - 6 m haut cabine 1,98 - Poids 5 T. ou 2,6T - 6m | 61105 | 182 | 151 | 125 |
| Télescopique 7 m. - 2,5 / 3 T. - Poids 6 T. | 61070 | 182 | 151 | 125 |
| Télescopique 11 m. - 3 / 3,5 T. - Poids 7,5 T. avec STAB | 61100 | 182 | 151 | 125 |
| Télescopique 14 m - 3,5 T. - Poids 10 T. avec STAB | 61130 | 218 | 181 | 150 |
| Télescopique 17m. - 4 T. - Poids 12 T. avec STAB | 61160 | 233 | 193 | 160 |
| Télescopique 18 m - 5 T. - Poids 12 T. avec STAB | 61180 | 261 | 217 | 180 |
| Télescopique 10 m - 7 T. - Poids 11,5 T. | 61700 | 305 | 255 | 210 |
| ACCESSOIRES DE PELLE | | | | |
| Godet orientable - Pelle 2,5 T. à 3,5 T. | 76251 | 43 | 36 | 30 |
| Godet orientable - Pelle 5 T. | 76501 | 58 | 48 | 40 |
| Godet orientable - Pelle 8 T. | 76751 | 65 | 54 | 45 |
| Godet orientable - Pelle 13 T. | 76014 | 87 | 72 | 60 |
| Godet orientable - Pelle 21 T. | 76020 | 101 | 84 | 70 |
| Tarière hydraulique Pelle 2T - 2,5T - 3T - 3,5T. diamètre 100 à 450 | 76025 | 128 | 106 | 88 |
| Pince de tri - Pelle 8 T Ouverture maxi 1,50m | 76752 | 140 | 150 | 100 |
| Pince de tri - Pelle 13 T Ouverture maxi 1,70m | 76131 | 175 | 145 | 120 |
| Godet trieur 8T 1m | 76220 | 130 | 108 | 90 |
| Casse Pic ou burin sur BRH hors déplacement de 100 à 1000€ (suivant BRH) | | | | |



Tarif pour 8 h. de travail/jour maxi
FRANCEMAT+

Barème de location

par journée de 8 heures
 Hors Taxes et Hors Assurances

| ENTREPRISE | | | |
|------------|-------------|--------------|------------|
| Groupe | 1 à 4 jours | 5 à 10 jours | + 10 jours |

MINI CHARGEURS

| | | | | |
|---|-------|-----|-----|-----|
| RT140 Chargeur Articulé 4 RM Godet 450 l. Hauteur de déversement 2,50m. - Poids 1,7T Lève palette 2,50m + Fourche 1,20m | 71450 | 145 | 120 | 100 |
|---|-------|-----|-----|-----|

CHARGEUSES ARTICULEES

| | | | | |
|--|-------|-----|-----|-----|
| R070 - R090 750/800 litres - 1 Godet 4 x 1 + porte fourche | 71750 | 160 | 133 | 110 |
| 1500 litres - 1 Godet 4 x 1 + Porte fourche Atlas | 71015 | 175 | 145 | 120 |
| 2000 litres - 1 Godet 4 x 1 | 71020 | 362 | 301 | 250 |

DUMPERS 4 RM SUR PNEUS

| | | | | |
|---|-------|-----|-----|-----|
| Dumper ART 500 à 600 litres CU : 1T. largeur 1,20 m. Rotatif 180° | 55100 | 72 | 60 | 50 |
| Dumper Surrélévateur 500 à 600 l. CU : 1T. largeur 1,15m ou étroit 98,2m | 55450 | 101 | 84 | 70 |
| Dumper ART 1200 à 1500 litres CU : 2T. largeur 1,47 m. Rotatif | 55150 | 130 | 108 | 90 |
| Dumper ART 1200 à 1500 litres CU : 2T. largeur 1,47 m. Rotatif surélévateur | 55125 | 145 | 120 | 100 |
| Dumper 2000 litres CU : 4T. articulé + rotation 180° hydraulique, largeur 1,80 m. T | 55200 | 160 | 133 | 110 |
| Dumper 3000 litres CU : 6T. articulé + rotation 180° hydraulique, largeur 2,20 m. | 55600 | 218 | 181 | 150 |
| Dumper 5000 litres CU : 10 T. articulé + rotation 180° hydraulique, largeur 2,40 m. | 55010 | 233 | 200 | 190 |

Tarif pour 8 h. de travail/jour maxi
FRANCEMAT+

Barème de location

par journée de 8 heures
 Hors Taxes et Hors Assurances

| ENTREPRISE | | | |
|------------|-------------|--------------|------------|
| Groupe | 1 à 4 jours | 5 à 10 jours | + 10 jours |

MANUTENTION LEVAGE

| | | | | |
|--|-------|-----|----|----|
| Transpalette manuel. 2 T. | 58020 | 29 | 24 | 20 |
| Treuil. 200 kg. de fenêtre 220 V 25 m de câble | 58200 | 45 | 37 | 31 |
| Seau 80 l. basculeur pour treuil | | 8 | 7 | 6 |
| Rampe alu 1,5 T. la paire | 62015 | 36 | 30 | 25 |
| Rampe alu 3 T. la paire | 62030 | 40 | 33 | 27 |
| Tapis crantés 3 m de long 220 V - pente 45 % - 68 kg | 90300 | 78 | 65 | 54 |
| Tapis crantés 4,50 m de long 220 V | 90450 | 114 | 95 | 79 |
| Grue atelier roulante manuelle 1500 kg. | 58400 | 49 | 41 | 34 |
| Goulotte évacuation D 400 mm - le m linéaire | | 7 | 6 | 5 |
| Palan à chaîne 1 tonne | | 23 | 19 | 16 |
| Tire fil 50m | 58038 | 37 | 31 | 26 |
| Tire fil 200m | | 54 | 45 | 37 |
| Tire fil 250m | 58040 | 61 | 51 | 42 |
| Tire fil 300m | 58050 | 76 | 63 | 52 |



Tarif pour 8 h. de travail/jour maxi
FRANCEMAT +

Barème de location

par journée de 8 heures
 Hors Taxes et Hors Assurances

| ENTREPRISE | | | |
|------------|-------------|--------------|------------|
| Groupe | 1 à 4 jours | 5 à 10 jours | + 10 jours |

PINCES DE LEVAGE

| | | | | |
|---|-------|-----|-----|-----|
| Pince à bloc - 500 kg. ouverture 50 à 570 cm. - Poids 30 kg | 58300 | 41 | 34 | 28 |
| Pince à bloc - 1 T. ouverture 50 à 480 cm. - Poids 55 kg | 58900 | 45 | 37 | 31 |
| Pince à bloc - 1,5 T. ouverture 0 à 775 cm. - Poids 85 kg | 58350 | 57 | 47 | 39 |
| Pince à bloc - 3 T. ouverture 100 à 820 cm. - Poids 200 kg | 58380 | 72 | 60 | 50 |
| Pince à buse tri crochets 1,5 T. maxi sur 3 brins. - Poids 40 kg | 58270 | 36 | 30 | 25 |
| Pince grapin pour tuyau Charge 1,5 T. maxi - Tuyau de 200 à 800 cm. - Poids 92 kg | 58320 | 81 | 67 | 56 |
| Pince à bordure manuelle Maxi 150 kg. - pour 2 porteurs | 58250 | 34 | 28 | 23 |
| POSE BORDURE 4x4 | | | | |
| Pose bordure 4x4 Par aspiration avec fourche et potence | 58600 | 458 | 380 | 315 |



Tarif pour 8 h. de travail/jour maxi
FRANCEMAT +

Barème de location

par journée de 8 heures
 Hors Taxes et Hors Assurances

| ENTREPRISE | | | |
|------------|-------------|--------------|------------|
| Groupe | 1 à 4 jours | 5 à 10 jours | + 10 jours |

COMPRESSEURS

| | | | | |
|---|-------|-----|-----|-----|
| Compresseur 150l. - 220 V - 300 l/mm sur cuve | 60005 | 40 | 33 | 27 |
| 20 cv 2000 l/mm poids 500 kg - diesel | 60020 | 45 | 37 | 31 |
| 37 cv 4000 l/mm poids 800 kg - diesel Airsec - pour sablage | 60040 | 98 | 81 | 67 |
| 7000 L 7B à 10B Airsec poids 1,4T. | 60120 | 207 | 172 | 143 |
| 180 cv 15000 l/mm poids 2700 kg 8 à 12 bars sécheur d'air incorporé | 60180 | 349 | 290 | 241 |
| 250 cv 20000 l/mm avec sécheur - poids 3500kg - 12 bars | 60200 | 381 | 316 | 262 |



ACCESSOIRES PNEUMATIQUES

| | | | | |
|-----------------------------------|-------|----|-----|----|
| Piqueur de 3 à 15 kg. | 65015 | 11 | 9 | 8 |
| Brise béton de 15 à 30 kg. | 65030 | 14 | 12 | 10 |
| Pic ou bêche ou burin | | 6 | 4,8 | 4 |
| Tuyau Ø19 - longueur 20 m. | | 7 | 6 | 5 |
| Sablon 4 trou mural | | 24 | 20 | 17 |



OUTILLAGES PNEUMATIQUES

| | | | | |
|---|-------|----|----|----|
| Clé à choc | 65300 | 42 | 35 | 29 |
| Cloueur de 30 mm à 90 mm | 65400 | 45 | 37 | 31 |
| Cloueur à agrafe | 65100 | 45 | 37 | 31 |
| Perceuse (forêt de 3 mm à 20 mm) | 65500 | 48 | 40 | 33 |



Tarif pour 8 h. de travail/jour maxi

FRANCEMAT+

Barème de location

par journée de 8 heures
Hors Taxes et Hors Assurances

| ENTREPRISE | | | |
|------------|-------------|--------------|------------|
| Groupe | 1 à 4 jours | 5 à 10 jours | + 10 jours |

DEMOLITION ELECTRIQUE

| | | | | |
|---|-------|-------------|-----------------|-------------|
| Brise béton 220 Volts de 17kg à 32 kg | 77300 | 49 | 41 | 34 |
| Piqueur perforateur 8 à 10 kg électrique 220 Volts | 77100 | 49 | 41 | 34 |
| Perçuse 220 Volts - 2,7 kg. Ø6 à 20 mm. | 77400 | 30 | 25 | 20 |
| Piqueur perforateur su batterie sds Plus 36 Volts | 77450 | 37 | 32 | 27 |
| Perçuse visseuse sur batterie 14 Volts | 77350 | 35 | 30 | 25 |
| Broche, burin, bêche foret Ø6 m/m à 20 m/m mèche Ø 21m/m à 50 m/m | | 6 6 7 | 4,8 4,8 6 | 4 4 5 |
| Rallonge électrique 40 m. 220 Volts | | 7 | 6 | 5 |

CAROTTEUSE ET FORAGE

| | | | | |
|---|-----------------------------------|-----|----|----|
| Foreuse portable Maxi 160 m. | 54100 | 65 | 54 | 45 |
| Carotteuse 220 Volts avec socle- Ø 52 à 252 mm à eau. | 54250 | 104 | 86 | 75 |
| Carotteuse Tranchée Moteur thermique 2 temps | 54300 | 101 | 84 | 75 |
| Cloche diamant de 30 à 252 mm | EN LOCATION AU 1/10 ème de mm. | | | |



Tarif pour 8 h. de travail/jour maxi

FRANCEMAT+

Barème de location

par journée de 8 heures
Hors Taxes et Hors Assurances

| ENTREPRISE | | | |
|------------|-------------|--------------|------------|
| Groupe | 1 à 4 jours | 5 à 10 jours | + 10 jours |

TRONÇONNAGE - SCIAGE - RABOTAGE - SURFAÇAGE

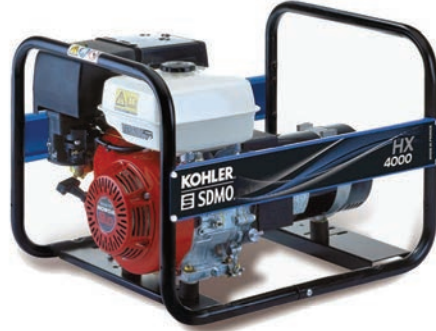
| | | | | |
|---|----------------------------------|-----|-----|----|
| Scie à enrobé avec réservoir d'eau ou à sec 10 cv. Ø du disque de 300 à 450 mm | 79450 | 51 | 42 | 35 |
| Scie à sol électrique 7,5 KW - 380 Volts pour disque D 600 mm - profondeur 250 mm | 79580 | 104 | 86 | 71 |
| Scie sur table à matériaux 220 Volts disque Ø 300 à 500 - 3 CV | 79350 | 65 | 54 | 45 |
| Disque diamant | EN LOCATION AU 1/10ème de mm. | | | |
| Meuleuse 220 V - disque Ø 125 | 79125 | 24 | 20 | 17 |
| Meuleuse 220 V - disque Ø 230 | 79230 | 23 | 19 | 16 |
| Tronçonneuse 220 V - disque Ø 300 | 79300 | 37 | 31 | 26 |
| Ponçuse 220 V - disque Ø 125 + aspirateur non compris | 79126 | 41 | 34 | 28 |
| Plateau diamant Ø 125 en supplément | | | | |
| Tronçonneuse portable avec moteur 2 temps à disque Ø 300 pour matériaux et fer ou Ø 350 | 79310 | 43 | 36 | 30 |
| Tronçonneuse Ø 400 - moteur 2 temps | 79250 | 66 | 55 | 46 |
| Talocheuse Ø 60 - Ø 90 - moteur essence, équipée d'un jeu pâles ébauche | 79800 | 92 | 76 | 63 |
| Rabot - béton largeur 20 cm moteur essence + électrique (Forfait usure molette en supplément) | 79900 | 92 | 76 | 63 |
| Ponçuse à sec. Béton Plateau diamant Ø 350 en plus. | 79570 | 122 | 101 | 84 |





STIHL®

SDMO



HIKOKI
Inspire the Next



macchine edili ed agricole
d DIECI



KOMATSU

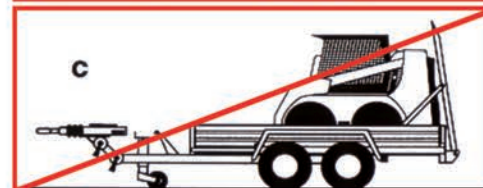
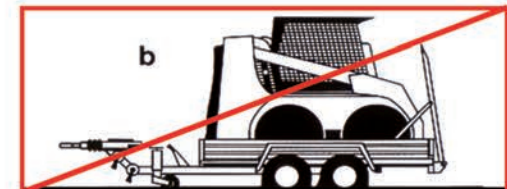
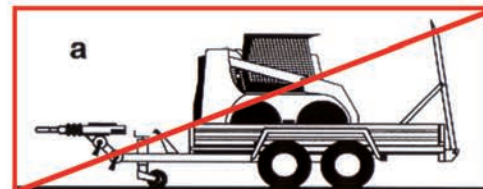
FRANCEMAT - LONGVIC



FRANCEMAT - SEVREY

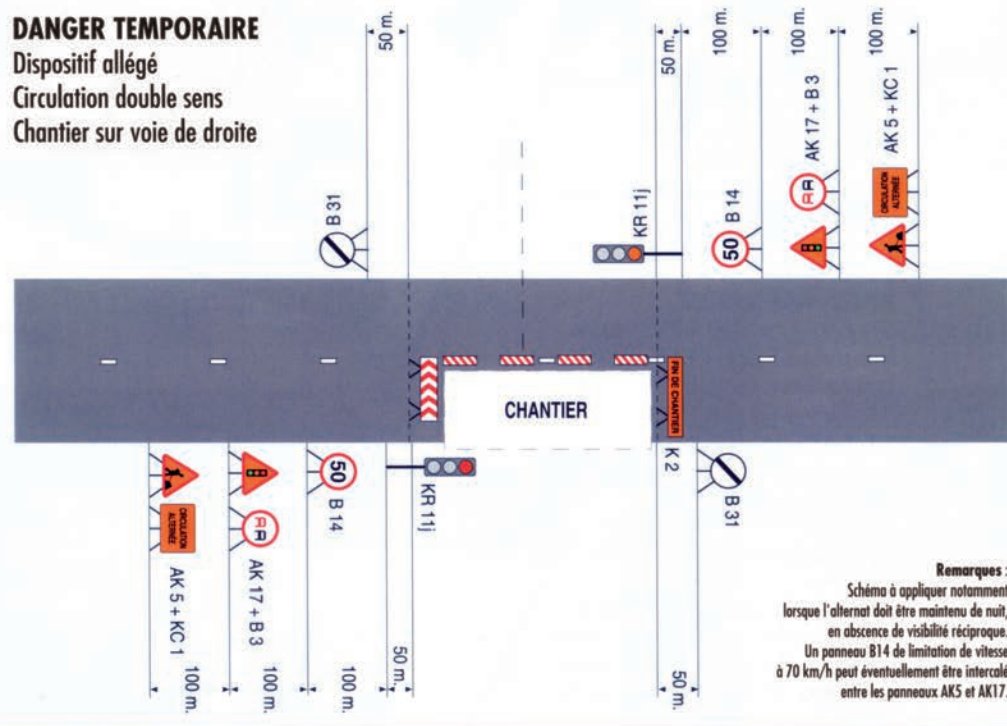
CHARGEMENT : le chargement d'une remorque est un acte responsable, les conséquences d'un mauvais chargement peuvent être très graves.

- a : surcharge avant : risque de rupture du timon et de la flèche
- b : surcharge générale : risque d'éclatement des pneumatiques et de rupture de la flèche, mauvais freinage
- c : surcharge arrière : risque de tangage et mise en porte-feuille de la remorque
- d : charge idéale : 50 kg mini, 80 kg maxi sur l'anneau d'attelage ou la boîte à rotule.



TOUS LES ENGIN DOIVENT ÊTRE SANGLÉS AUX POINTS D'ARRIMAGE PRÉVUS À CET EFFET.

DANGER TEMPORAIRE
Dispositif allégé
Circulation double sens
Chantier sur voie de droite



Remarques :
Schéma à appliquer notamment lorsque l'alternat doit être maintenu de nuit, en absence de visibilité réciproque. Un panneau B14 de limitation de vitesse à 70 km/h peut éventuellement être intercalé entre les panneaux AK5 et AK17.



PERMIS DE CONDUIRE

La conduite des ensembles d'un véhicule tracteur et d'une remorque nécessite le permis E(B), E(C) ou E(C). Toutefois, dans certains cas, le permis des catégories B, C ou D peut suffire. Nous évoquons ci-après les catégories de permis nécessaires en fonction des caractéristiques des ensembles.

Le **permis B** suffit pour conduire un véhicule automobile d'un P.T.A.C. n'excédant pas 3,5 tonnes auquel est attelée une remorque :

- d'un P.T.A.C. n'excédant pas 750 kg,
- ou d'un P.T.A.C. supérieure à 750 kg mais à la double condition :
 - que le P.T.A.C. de la remorque n'excède pas le poids à vide du véhicule tracteur,
 - et que le total des P.T.A.C. (véhicule tracteur + remorque) n'excède pas 3,5 tonnes.

PERMIS B

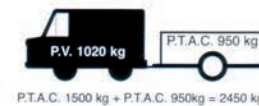
| | |
|--|--|
| Véhicule tracteur P.T.A.C. < ou = à 3,5 T | Remorque ou caravane P.T.A.C. < ou = à 750 kg |
|--|--|

PERMIS B

| | |
|--|--|
| Véhicule tracteur P.T.A.C. < ou = à 3,5 T | Remorque ou caravane P.T.A.C. > 750 kg mais < ou = au poids à vide du véhicule tracteur et P.T.A.C. tracteur + P.T.A.C. remorque < ou = à 3,5 T |
|--|--|

Exemple

| | |
|---|---|
| Véhicule tracteur P.T.A.C. : 1500 kg P.V. : 1020 kg P.T.A.C. véhicule tracteur + P.T.A.C. remorque = 2450 kg | Remorque ou caravane P.T.A.C. : 950 kg P.T.A.C. remorque > P.V. véhicule tracteur Permis B |
|---|---|



PAS DE PERMIS E

En revanche le **permis E(B)** est exigé pour conduire des ensembles constitués par un véhicule tracteur d'un P.T.A.C. n'excédant pas 3,5 tonnes et d'une remorque dont le P.T.A.C. est supérieur à 750 kg :

- lorsque le P.T.A.C. de la remorque est supérieur au poids à vide du véhicule tracteur,
- ou lorsque le total des P.T.A.C. (véhicule tracteur + remorque) est supérieur à 3,5 tonnes

PERMIS E(B)

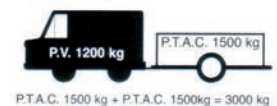
| | |
|--|---|
| Véhicule tracteur P.T.A.C. < ou = à 3,5 T | Remorque ou caravane P.T.A.C. > à 750 kg et P.T.A.C. remorque > au poids à vide du véhicule tracteur |
|--|---|

PERMIS E(B)

| |
|--|
| Véhicule tracteur P.T.A.C. < ou = à 3,5 T |
|--|

Exemple

| | |
|--|---|
| Véhicule tracteur P.T.A.C. : 1500 kg P.V. : 1200 kg P.T.A.C. remorque > P.V. véhicule tracteur Permis E(B) | Remorque ou caravane P.T.A.C. : 1500 kg P.T.A.C. remorque > P.V. véhicule tracteur Permis E(B) |
|--|---|



PERMIS E EXIGIBLE

CATÉGORIES C.A.C.E.S.



A tracteurs et petits engins de chantier mobile

Tracteurs agricoles < 50 CV
Mini pelles < 6 T.
Mini chargeurs < 4,5 T.
Moto basculeurs < 4,5 T.
Petits compacteurs < 2,5 T.
Machines à peindre les lignes sur chaussées ...



B1 engins d'extractions et/ou de chargement à déplacement séquentiel

Pelles
Engins de fondations spéciales
Engins de forage
Engins de travaux souterrains



A+B nacelle et peup

1A Elevation verticale Poste fixe
2A Elevation verticale sur porteur (Nacelle sur 3,5T.)
3A Elevation verticale (ciseaux)
3B Elevation multidirectionnelle à poste fixe (araignée)
2B Elevation multidirectionnelle sur Porteur (Nacelle sur 3,5T.)



C1 engins de chargement à déplacement alternatif

Chargeuses
Chargeuses-pelleteuses
Tracto pelle



D engins de compactage à déplacement alternatif

Compacteurs ...



E engins de transport ou d'extraction transport

Tombereaux
Décapeuses
Tracteurs agricoles > 50 CV ...



F engins de manutention

Chariots élévateurs de chantier ou tout terrain type Manitou
Téléscopiques
Mâts fixes tous terrains



C+7+G déplacement, chargement, déchargement, transfert d'engins sans activité de production (porte engins) maintenance, démonstration ou essais

Hors production

FRANCEMAT+

Barème de location

par journée de 8 heures
Hors Taxes et Hors Assurances

ENTREPRISE

| Groupe | 1 à 4 jours | 5 à 10 jours | + 10 jours |
|--------|-------------|--------------|------------|
|--------|-------------|--------------|------------|

MATERIEL DE SABLAGE

| | | | | |
|--|-------|----|----|----|
| Sableuse 50 l. - Epurateur incorporé complète avec casque et buse | 64050 | 99 | 82 | 68 |
| Verre de casque | vendu | | | |
| Sable - sac de 35 kg. | vendu | | | |

BALLON D'ECLAIRAGE

| | | | | |
|--|-------|-----|-----|----|
| Ballon sur trépied 3 ou 5 m. - 2000 W | 63050 | 145 | 120 | 83 |
|--|-------|-----|-----|----|

BETONNIERE

| | | | | |
|---|-------|----|----|----|
| 190 l. - 220 Volts non tractable | 69190 | 40 | 33 | 27 |
| 340 l. essence tractable | 69340 | 43 | 36 | 30 |

GROUPES ELECTROGENES

| | | | | |
|---|-------|-----|-----|-----|
| 4 KVA portable essence 220 Volts | 68004 | 29 | 26 | 22 |
| 6 KVA portable essence 220 Volts | 68006 | 58 | 48 | 40 |
| 12 KVA sur roues diesel 220 Volts 10/15 KVA | 68015 | 61 | 51 | 42 |
| 30 KVA diesel sur remorque 220 et 380 Volts | 68030 | 90 | 75 | 62 |
| 60 KVA diesel sur remorque 220 et 380 Volts | 68050 | 129 | 107 | 89 |
| 100 KVA diesel sur remorque 220 et 380 Volts | 68100 | 196 | 163 | 135 |
| 300 KVA sur remorque PL 6 T. - 380 Volts | 68300 | 349 | 290 | 241 |

ATTENTION Heures supplémentaires après 10 h./jours 1 h. sup.

10 % de la journée

ACCESSOIRES

| | | | | |
|--|-------|-------------|--|--|
| Coffret électrique chantier pour compteur | 63700 | 169 €/ mois | | |
| Armoire électrique distribution | 63780 | 169 €/ mois | | |



Tarif pour 8 h. de travail/jour maxi

FRANCEMAT +

Barème de location

par journée de 8 heures
Hors Taxes et Hors Assurances

| ENTREPRISE | | | |
|------------|-------------|--------------|------------|
| Groupe | 1 à 4 jours | 5 à 10 jours | + 10 jours |

| MATERIEL DE COMPACTAGE | | | | |
|---|-------|-----|-----|-----|
| Plaque vibrante essence 70 à 100 kg avec écoulement d'eau | 66040 | 29 | 24 | 20 |
| Option semelle VULKOLAN | | 13 | 11 | 9 |
| Pilonneuse 4 T - 70 kg - PN3 | 66065 | 36 | 30 | 25 |
| Plaque 150 kg. à 250 kg. marche AV et AR à frappe variable - Diesel PQ4 | 66200 | 59 | 49 | 41 |
| Plaque 300 kg. marche AV et AR PQ4 | 66300 | 61 | 51 | 42 |
| Plaque 400 kg. marche AV et AR PQ4 | 66400 | 69 | 57 | 50 |
| Plaque vibrante 500 kg. marche AV et AR Diesel PQ 4 - Largeur 750 mm PQ4 | 66500 | 80 | 66 | 55 |
| Plaque vibrante 700 kg. marche AV et AR Diesel PQ 4 - Largeur 960 mm PQ4 | 66700 | 101 | 84 | 70 |
| Rouleau vibrant double bille 700 kg. Largeur 60 cm. | 66055 | 50 | 48 | 43 |
| Rouleau Tranchée. Télécommandé larg. 65cm - 1600kg | 66160 | 147 | 114 | 100 |
| Rouleau 2 billes 1,8T. 1m Large | 66082 | 100 | 84 | 70 |
| Rouleau 2 billes 2,5T. 1m Large | 66100 | 115 | 96 | 80 |
| Rouleau 2 billes 4T. 1,30m Large | 66142 | 169 | 157 | 130 |
| Rouleau bille + Pneu 5T. 1,37m Large VM1/VM2 | 66600 | 190 | 181 | 150 |
| Rouleau bille + Pneu 9T. 1,70m Large VM3 | 66900 | 295 | 277 | 230 |
| Rouleau bille + Pneu 18T. 2,30m Large VM5 | 66180 | 295 | 295 | 245 |

| DESHUMIDIFICATEUR | | | | |
|---|--------------|---|------------------------------------|----|
| Deshumidificateur 220 V | 67220 | 58 | 48 | 40 |
| CONTENEUR CHANTIER + WC | | | | |
| CONTENEUR DE CHANTIER | 3 m x 2,40 m | 72200 | location mensuelle, nous consulter | |
| | 6 m x 2,40 m | 72700 | location mensuelle, nous consulter | |
| WC chimique cabine avec lave-mains | 72300 | location mensuelle, nous consulter + 1 vidange non comprise | | |



Tarif pour 8 h. de travail/jour maxi

FRANCEMAT +

Barème de location

par journée de 8 heures
Hors Taxes et Hors Assurances

| ENTREPRISE | | | |
|------------|-------------|--------------|------------|
| Groupe | 1 à 4 jours | 5 à 10 jours | + 10 jours |

| MOTO POMPES THERMIQUES | | | | |
|--|-------|-----|-----|-----|
| 40m³ /h moteur essence avec tuyau 10 m. | 70040 | 45 | 37 | 31 |
| 60m³ /h moteur essence avec tuyau 10 m. | 70060 | 55 | 46 | 38 |
| 120m³ /h moteur diesel avec tuyau 10 m. | 70120 | 81 | 67 | 56 |
| Ballon obturateur pour branchements (incl. tuyau de remplissage de 10 m.) Ø 100 à 200mm Ø 150 à 300mm Ø 300 à 600mm | 65720 | 36 | 30 | 25 |
| | 65730 | 40 | 33 | 27 |
| | 65746 | 42 | 35 | 29 |
| POMPES ELECTRIQUES | | | | |
| 9m³ /h immergée 220 Volts avec flotteur avec 10 m tuyau (vide cave) | 70009 | 30 | 25 | 21 |
| Pompe SERPILLERE 220 Volts avec 10 m. tuyau Pompage jusqu'à 1 mm | 70220 | 61 | 51 | 42 |
| 40m³/h immergée 220 Volts avec flotteur avec 10 m tuyau | 70050 | 48 | 40 | 33 |
| 100m³ /h immergée 380 Volts avec tuyau 10 m. | 70120 | 72 | 60 | 50 |
| 200m³ /h immergée 380 Volts avec tuyau 10 m. | 70200 | 77 | 64 | 53 |
| 300m³ /h immergée 380 Volts + armoire | 70300 | 161 | 134 | 111 |
| Tuyau supplémentaire de 10 m. Ø inf. 100 m. | | 8 | 7 | 6 |
| Tuyau supplémentaire de 50 m. à 100 m. | | 13 | 11 | 9 |
| NETTOYEUR H.P. | | | | |
| H.P. 200 bars eau froide moteur essence 13 CV | 74200 | 81 | 67 | 60 |
| H.P. 500 bars eau chaude sur remorque diesel | 74500 | 449 | 373 | 310 |
| Accessoire Lance kit sablage | | 14 | 12 | 10 |
| Tuyau HP supplémentaire long. 10 m. 200 B | | 7 | 6 | 5 |
| CITERNES A EAU | | | | |
| Citerne à eau 1000 l. sur remorque routière | 62190 | 23 | 19 | 16 |



Tarif pour 8 h. de travail/jour maxi

FRANCEMAT+

Barème de location

par journée de 8 heures

Hors Taxes et Hors Assurances



ECHAFAUDAGE

| | | | | |
|--|-------|----|----|----|
| Echafaudage roulant Alu Largeur 80 cm; longueur 160 cm; hauteur maxi 6 m de travail | 75805 | 43 | 36 | 30 |
|--|-------|----|----|----|

BLINDAGE DE TRANCHE

| | | | | |
|--------------------------------|------------------|--|--|--|
| Caisson de 2 m à 3,50 m | SUR DEVIS | | | |
|--------------------------------|------------------|--|--|--|

ETAIS ET ECHELLE

| | | | | |
|---------------------------------------|--|------|------|------|
| Etais galva 0,50 m x 0,80 m | | 0,30 | 0,25 | 0,20 |
| Etais galva 0,80 m x 1,20 m | | 0,33 | 0,27 | 0,22 |
| Etais galva 1 m x 1,80 m | | 0,33 | 0,27 | 0,22 |
| Etais galva 1,90 m x 3,50 m | | 0,36 | 0,30 | 0,25 |
| Etais goliath lourds 3 x 5,5 m | | 1,45 | 1,20 | 1 |
| Etais tirant poussant 3 x 5 m | | 1,75 | 1,45 | 1,20 |
| Etais tirant poussant Goliath | | 2,18 | 1,81 | 1,50 |

| | | | | |
|---|------------------|--|--|--|
| Tours d'Etalement larg. 1,60 - h. 6m - charge 18 T. | SUR DEVIS | | | |
|---|------------------|--|--|--|

DIVERS

| | | | | |
|------------------------------------|------------------|--|--|--|
| Barrière de foule 3 m x 1 m | SUR DEVIS | | | |
|------------------------------------|------------------|--|--|--|

| | | | | |
|--|------------------|--|--|--|
| Clôture de chantier L 3,5 m/2 m haut avec plot | SUR DEVIS | | | |
|--|------------------|--|--|--|

SIGNALISATION

| | | | | |
|--|-------|----|----|----|
| Feux tricolores de chantier avec un jeu de batterie Affichage du temps d'attente | 51100 | 37 | 31 | 26 |
| Jeu de batterie supplémentaire | | 8 | 7 | 6 |
| Panneau de signalisation D 650 | | 6 | 5 | 4 |



| ENTREPRISE | | | |
|------------|-------------|--------------|------------|
| Groupe | 1 à 4 jours | 5 à 10 jours | + 10 jours |

Tarif pour 8 h. de travail/jour maxi

FRANCEMAT +

Barème de location

par journée de 8 heures

Hors Taxes et Hors Assurances

VIBRATION

| | | | | |
|---|-------|----|----|----|
| Aiguille vibrante Diamètre 30 à 55 - pneumatique | 52055 | 24 | 20 | 17 |
|---|-------|----|----|----|

| | | | | |
|------------------------------------|-------|----|----|----|
| Aiguille vibrante 220 Volts | 52100 | 29 | 24 | 20 |
|------------------------------------|-------|----|----|----|

EXTRACTION

| | | | | |
|--|-------|----|----|----|
| Mobile 3600m³ / h. D 300 - 220 Volts avec 10 m de gaine | 63800 | 54 | 45 | 37 |
|--|-------|----|----|----|

ASPIRATION

| | | | | |
|--|-------|----|----|----|
| Aspirateur 2500W à 3000W poussière + eau | 63100 | 51 | 42 | 35 |
|--|-------|----|----|----|

TOPOGRAPHIE AVEC KIT MIRE + TREPIED

| | | | | |
|---------------------|-------|----|----|----|
| Niveau laser | 56300 | 48 | 40 | 33 |
|---------------------|-------|----|----|----|

| | | | | |
|---------------------------|-------|----|----|----|
| Laser canalisation | 56400 | 49 | 41 | 34 |
|---------------------------|-------|----|----|----|

| | | | | |
|--------------------------------|-------|----|----|----|
| Théodolite Electronique | 56600 | 57 | 47 | 39 |
|--------------------------------|-------|----|----|----|

| | | | | |
|----------------------------------|-------|----|----|----|
| Niveau laser double pente | 56500 | 72 | 60 | 50 |
|----------------------------------|-------|----|----|----|

REMORQUES

| | | | | |
|---|-------|----|----|----|
| Remorque CU 1000 kg. - PTC 1,5 T. pour rouleau double bille | 62100 | 29 | 24 | 20 |
|---|-------|----|----|----|

| | | | | |
|--|-------|----|----|----|
| Remorque CU 1500 kg. - PTC 2,5 T. | 62150 | 35 | 29 | 26 |
|--|-------|----|----|----|

| | | | | |
|---|-------|----|----|----|
| Remorque CU 2700 kg. - PTC 3,5 T. Attention au PTRAC du véhicule tracteur (permis PL ou E OBLIGATOIRE) | 62350 | 41 | 34 | 30 |
|---|-------|----|----|----|

| | | | | |
|-----------------------|--|----|----|----|
| Remorque seule | | 69 | 57 | 47 |
|-----------------------|--|----|----|----|

TRANSPORT-LIVRAISON

| | | |
|--|------------------------|-------------------------|
| Pour matériel de location uniquement - 24 T maxi TARIF Porte Engin PL-P>3,5 T | -3,5 T 70€ HT/h. | 3,5T à 24T 90€ HT/h. |
|--|------------------------|-------------------------|



| ENTREPRISE | | | |
|------------|-------------|--------------|------------|
| Groupe | 1 à 4 jours | 5 à 10 jours | + 10 jours |

Tarif pour 8 h. de travail/jour maxi

FRANCEMAT +

Barème de location

par journée de 8 heures
Hors Taxes et Hors Assurances

| ENTREPRISE | | | |
|------------|-------------|--------------|------------|
| Groupe | 1 à 4 jours | 5 à 10 jours | + 10 jours |

NACELLES AUTOMOTRICES

| | | | | |
|---|-------|-----|-----|-----|
| Nacelle automotrice 26 mètres - Poids 12,3 T. | 61625 | 364 | 302 | 251 |
| Nacelle automotrice 18 mètres - Poids 8,2 T. | 61500 | 200 | 190 | 160 |
| Nacelle sur chenille 18 mètres - Poids 2,5 T. | 61520 | 290 | 241 | 200 |
| Nacelle électrique 10 mètres - TOUCAN - 2,6 T. | 61510 | 122 | 101 | 84 |
| Remorque PTC 3,5 T. pour nacelle électrique | 62400 | 41 | 34 | 30 |

NACELLES SUR PORTEUR 3,5 T.

| | | | | |
|--|-------|-----|-----|-----|
| 16 - 18 mètres - sur Porteur PTC 3,5T | 61530 | 247 | 205 | 170 |
| 20 mètres - sur Porteur PTC; 3,5T Forfait 100km inclus | 61540 | 260 | 220 | 180 |
| * Attention assurance 10% Au-delà facturation des kms supplémentaires | | | | |

TRANSPORTEURS SUR CHENILLES

| | | | | |
|--|-------|-----|-----|-----|
| 450 LITRES - AUTOCHARGEUR Largeur 0,86 m. - Poids 800 kg. - Essence | 50600 | 116 | 96 | 80 |
| 1000 LITRES - BENNE ROTATIVE S120 Largeur 1,20 m. - Poids 1T. - Diesel | 55110 | 141 | 117 | 97 |
| 1500 LITRES - BENNE ROTATIVE S300 Largeur 1,50 m. - Poids 2,3T. - Diesel | 55250 | 196 | 163 | 135 |
| 3000 LITRES - BENNE BASCULANTE AR Largeur 2,30 m. - Poids 6,3T. - Diesel | 50900 | 381 | 316 | 262 |

VEHICULE UTILITAIRE

| | | | | |
|---|-------|-----|-----|-----|
| PORTEUR BENNE 3,5 T. NISSAN CABSTAR - CU 1,35 T. Avec attache remorque PITRAC : 7 T Permis E obligatoire * Attention assurance 10% * Forfait 100 kms inclus. Au-delà facturation des kms supplémentaires | 85000 | 175 | 145 | 120 |
|---|-------|-----|-----|-----|

Tarif pour 8 h. de travail/jour maxi

FRANCEMAT +

Barème de location

par journée de 8 heures
Hors Taxes et Hors Assurances Bris de Machine

| ENTREPRISE | | | |
|------------|-------------|--------------|------------|
| Groupe | 1 à 4 jours | 5 à 10 jours | + 10 jours |

MATERIEL MOTOCULTRE ET JARDIN

Tarière à essence - 2 temps

Version brouette
mèche de 150 ou 250 - Longueur 1,20 m

| | | | |
|-------|-----|----|----|
| 50200 | 101 | 84 | 70 |
|-------|-----|----|----|



SOMMAIRE

| | | | |
|-------------------------------------|------------|--------------------------|---------|
| Conteneur | page 15 | Manutention | page 4 |
| Aspirateur | page 18 | Mini-pelle | page 1 |
| Assurance | page 21-22 | Mini-chargeur | page 2 |
| Ballon d'éclairage | page 14 | Moto-pompe | page 16 |
| Barrière de chantier | page 17 | Nacelles | page 19 |
| Bétonnière | page 14 | Nettoyeur haute pression | page 16 |
| Blindage tranché | page 17 | Obturbateur tuyau | page 16 |
| Carrotage | page 7 | Pelle et BRH | page 1 |
| Chariot élévateur et Téléscopique | page 2 | Pincés de levage | page 5 |
| Chargeuse | page 3 | Pompes électriques | page 16 |
| Clôture chantier | page 17 | Pompe à chape | page 16 |
| Compactage | page 15 | Pose bordure | page 5 |
| Compresseur + Outillage pneumatique | page 6 | Ponceuse | page 8 |
| Deshumidificateur | page 15 | Rampe de chargement | page 4 |
| Démolition électrique | page 7 | Rabotage | page 8 |
| Dumper | page 3 | Remorques | page 18 |
| Echafaudage + roulant | page 17 | Sablage | page 14 |
| Étais + Tour étaieiment | page 17 | Sciage | page 8 |
| Forage | page 7 | Signalisation | page 17 |
| Groupes électrogènes | page 14 | Surfaçage | page 8 |
| Goulotte | page 4 | Tarière | page 20 |
| Laser | page 18 | Télescopique | page 2 |
| | | Topographie | page 18 |
| | | Transporteur à chenille | page 19 |
| | | Transports | page 18 |
| | | Véhicules utilitaires | page 19 |
| | | Vibration béton | page 18 |

EXTRAIT DES CONDITIONS DE LOCATION

DURÉE :

La location prend effet du jour de la mise à disposition jusqu'au jour du retour du matériel en bon état, chez nous ou au lieu indiqué par nous. Si le locataire conserve le matériel au-delà de la durée convenue, la location se poursuivra par tacite reconduction. Aucun arrêt du fait du locataire sans restitution du matériel ne suspendra la location. La plus petite durée de location est la journée. Une location commencée le matin et terminée l'après-midi compte pour 1 journée.

FACTURATION :

La facturation s'établit pour le matériel sur 6 jours calendaires par semaine, mais pour l'échafaudage et coffrage la location s'établit sur 7 jours/semaine. Le prix de la location s'entend, pour un service n'excédant pas 8 h par jour, 40 h par semaine ou 200 h par mois Tout dépassement entraînera une majoration dans la même proportion du prix de la location. Nos appareils sont livrés avec le plein de carburant, et seront rendus par le locataire le plein fait. Dans le cas contraire le plein lui sera facturé. Il appartient au client de contrôler que le plein a bien été effectué avant la prise en compte du matériel

Le locataire ne peut à aucun moment objecter que le matériel n'a pas répondu à ses besoins et ainsi demander une réduction du prix de location.

Les préjudice, intérêts de retard, pénalités, frais pouvant être occasionnés par une panne du matériel loué, ou un retard de mise à disposition, ne peuvent en aucun cas nous être imputés.

PAIEMENT :

Le paiement de la location sera fait par carte bancaire à restitution du matériel sauf stipulation contraire.

ENLÈVEMENT DU MATÉRIEL ET RETOUR :

Les frais de transport du matériel loué, sont à la charge du locataire. Toutefois la livraison du matériel peut être faite par les soins de la Société FRANCEMAT à la demande expresse du locataire, le transport étant alors facturé à celui-ci au tarif en vigueur au moment de la location. Un reçu du matériel peut-être délivré par notre Société au retour de celui-ci à nos ateliers mais ne constitue par une reconnaissance de bon état de marche, ni d'existence de tous les éléments et accessoires de ce matériel, que nous nous réservons de vérifier ultérieurement.

COMPÉTENCE DE L'UTILISATEUR :

L'utilisateur loueur de matériel sans chauffeur convient qu'il possède lui-même ainsi que les salariés à qui il confie notre matériel, les compétences nécessaires au bon usage, en toute sécurité pour lui-même et les tiers, du matériel loué en nos établissements.

En aucun cas FRANCEMAT ne pourra être tenu responsable d'une utilisation anormale et dangereuse de son matériel par des utilisateurs incompetents, inconscients et irresponsables.

ENTRETIEN :

L'entretien du matériel n'est pas compris dans le prix de location, le locataire s'oblige de façon expresse à entretenir le matériel :

- Vidange du moteur, et le cas échéant, graissage, changement des filtres.

Tous les jours le locataire doit :

- Contrôler les niveaux d'huile moteur, compresseur, pompe à injection, circuit de refroidissement, et circuit hydraulique.

- Contrôler le bon fonctionnement des filtres à air et gazole. Toute anomalie de fonctionnement doit nous être signalée immédiatement. Il incombe au locataire de ne confier le matériel qu'à un personnel soigneux et expérimenté, de le protéger des intempéries, de l'entretenir constamment en bon état. Toutes les réparations nécessaires y compris le remplacement des pièces usées en cours de location par suite de défaut d'entretien, mauvaise utilisation ou accidents sont entièrement à charge du locataire. En période de froid le matériel devra être protégé efficacement contre le gel. En cas de pièces défectueuses, nous sommes tenus de les remplacer dans les plus brefs délais, la location ne comptant pas pendant le temps de réparation.

PROPRIÉTÉ DU MATÉRIEL :

Le matériel loué est propriété de la Société FRANCEMAT. Le locataire s'engage à faire respecter pendant toute la période de la location le droit de propriété exclusive de FRANCEMAT, notamment :

- En prenant toutes mesures nécessaires en acte et déclarations en cas de saisie, vol, nantissement, réquisition du matériel loué.

- En faisant le nécessaire à ses frais pour obtenir la main levée de saisie ou nantissement.

Dans tous les cas il devra informer immédiatement la Société FRANCEMAT, de toutes mises en cause de son droit de propriété, et de tout dommage survenant au matériel.

RESPONSABILITÉ – ASSURANCES :

A l'égard des tiers (responsabilité Civile)

Il appartient au locataire de se couvrir auprès de son assureur en responsabilité civile :

- Risque de circulation et hors circulation.

- Exploitation du fait de la détention et de l'usage du matériel loué (y compris dommages aux biens confiés).

A l'égard du matériel

Le locataire engage sa responsabilité pour tous les dommages subis par le matériel quelle qu'en soit la cause, notamment le transport. Dans le cas où le transporteur est un tiers, il appartient au locataire de vérifier que tous les risques sont couverts par une assurance suffisante, à défaut, de prendre toute mesure utile pour assurer les matériels.

En cas de réparation rendue nécessaire par la faute du locataire, le contrat ne pourra être résilié, même en cas de restitution, avant la fin de la remise en état du matériel.

En cas de vol, la location prendra fin le jour de la déclaration du sinistre. Le matériel sera remboursé au loueur par le locataire sans délai sur la base du coût d'achat actuel d'un matériel neuf, déduction faite d'un pourcentage de vétusteté de 10 % par an plafonné à 50 %, le locataire exerçant les recours contre sa compagnie d'assurance.

La compagnie d'assurance du loueur est habilitée à exercer tout recours contre le locataire pour tous les dommages non couverts par notre garantie Brie de Machines obligatoire.

DÉCLARATION EN CAS DE SINISTRE : En cas d'accident ou de tout autre événement, le locataire s'engage à :

1) Prendre toutes les mesures utiles pour protéger les intérêts du loueur ou de la Compagnie d'assurance du loueur.

2) En informer le loueur (agence ayant établi le contrat) dans les 24 heures par télécopie, télex ou lettre recommandée.

3) Faire établir dans les 24 heures auprès des autorités de police, en cas d'accident corporel, vol ou dégradation par vandalisme, une déclaration mentionnant les circonstances, date, heure et lieu ainsi que l'identification du matériel.

4) Faire parvenir, dans les trois jours, au loueur, tous les ORIGINAUX des pièces (rapport de police, de gendarmerie, constat d'huissier...) qui auront été établis.

ASSURANCE “ BRIS DE MACHINE ” : Compte tenu des usages de la location, le loueur garantit automatiquement, sauf mention explicite sur le contrat départ ou par écrit avant la location, les dommages causés au matériel loué uniquement aux conditions suivantes.

Etendue

Cette assurance couvre les dommages causés au matériel loué, dans le cadre d'une utilisation normale.

A titre d'exemple, se trouvent garantis :

- bris ou destruction accidentels, soudains et imprévisibles.

- Accidents dus à une chute ou pénétration de corps étrangers.

- Inondations, tempêtes et autres événements naturels et catastrophiques à l'exclusion des tremblements de terre et éruptions volcaniques.

- Dommages électriques, courts-circuits, surtensions.

- Incendie, foudre, explosion de toutes sortes.

- Etendue géographique : France Métropolitaine.

Exclusion

- Les frais de réparation dus à l'utilisation du matériel dans les conditions anormales d'exploitation ou à d'autres fins que celles prévues par le constructeur.

- Les dommages eaux, ou le vol, des parties démontables, les oxydations et corrosions chimiques, les crevaisons de pneumatiques, batteries, vitres, feux, etc.

- Les frais de réparation dus à la négligence de l'utilisateur.

- Les dommages occasionnés par un accident de circulation.

- La perte ou le vol du matériel.

Tarification : Le prix de l'assurance Bris de Machine est fixé à 8 % H.T. des locations hors carburant et fourniture dans nos tarifs.

Limitations de garantie – Franchise :

- L'assurance Bris de Machine est accordée pour un montant maximum de 100 000 € par sinistre.

- Cette assurance est consentie sous déduction d'une franchise restant toujours à la charge du locataire et représentant 30 % de la valeur de remplacement par un matériel neuf en cas de destruction totale (tarifs fournisseur public).

Elle ne pourra être inférieure à 1500 € H.T.

Validité : Les présentes garanties ne sont acquises au locataire que si celui-ci a satisfait à toutes les échéances de loyer au jour du sinistre dans le délai de paiement qui lui est habituellement consenti par nos établissements, et si la déclaration au loueur a bien été faite au plus tard dans les 72 heures, conformément aux dispositions de l'article 11 Le fait d'accepter le présent contrat de location implique l'acceptation des conditions de l'assurance.

CAUTION : Sauf conditions spéciales, un acompte, dont la valeur varie suivant le type de matériel loué et la durée présumée de location, sera exigé, au moment de la prise en compte du matériel par le locataire, et sera versé dès le départ du matériel par prépaiement sur carte bancaire.

Aucune dérogation ne sera accordée aux entreprises sans compte ouvert dans nos livres et aux particuliers.

Le paiement du solde sera exigé à la restitution du matériel. Elle ne pourra être inférieure à 1500 €.

L'éventuel excédent étant restitué au locataire dès réception par FRANCEMAT de l'avis de crédit correspondant.

DIVERS : En cas d'inexécution de nos conditions de locations, ou à défaut du paiement d'un seul loyer à son échéance, la location pourra être résiliée de plein droit 48 heures après une simple mise en demeure de se conformer à nos conditions de location ou de payer, et nous rentrerons immédiatement en possession de notre matériel sans formalités judiciaires, et sous réserve de tous nos droits. La location sera résiliée de plein droit immédiatement, si ce matériel n'est pas utilisé ou entretenu correctement.

PRIX :

Nos prix sont établis d'après les conditions économiques en vigueur au moment de la remise du Devis (Indice de matière - Main-d'œuvre - Charges fiscales et sociales). En cas de variation des indices, nos prix sont révisés d'après les formules de révision officielles appliquées au matériel considéré.

TRANSPORT ET EMBALLAGE : Ces frais sont à la charge du client. Quelle que soit la destination du matériel et les conditions de vente, la livraison est réputée effectuée dans nos Usines. En particulier le fait d'inclure le transport et le montage dans le montant de la commande ne constitue par novation ou lieu de livraison. Les risques de toutes natures, encourus par notre matériel, dès que son achèvement en usine est notifié à l'acheteur, sont à la charge de ce dernier

DÉLAIS DE LIVRAISON : Ce délai n'est donné qu'à titre indicatif, de convention expresse, aucune pénalité ne sera appliquée en cas de retard

GARANTIE : La durée de garantie normale du matériel est de six mois, à dater de la livraison, contre tous vice de fonctionnement et de matière pour un travail hebdomadaire de 48 heures. Si la durée de travail est supérieure, la garantie se réduit dans la proportion inverse de cette durée. Nos garanties sont strictement limitées aux fournitures de notre fabrication et ne peuvent avoir pour effet que la réparation ou le remplacement à nos frais dans nos Ateliers de toutes pièces mises hors de service par suite de vice de conception, de défaut de matière ou d'exécution, à l'exclusion de tous frais de démontage, remontage et transport. Les pièces remplacées gratuitement restent notre propriété et nous nous réservons le droit d'en demander le retour. La réparation, la modification ou le remplacement des pièces pendant la période de garantie ne peuvent avoir pour effet de prolonger le délai de garantie initial.

PAIEMENT : La date de mise à disposition du matériel dans nos Usines marque le point de départ du délai de paiement.

CONSTESTATION : En cas de contestation relative à une fourniture ou à un règlement, nous ne reconnaissons que la juridiction des Tribunaux de Dijon, même en cas d'appel ou de pluralité des défendeurs.

DEVIS STANDARD ENTREPRISE H.T.

par journée de 8 heures

Entreprise sans compte

Acompte minimum de 1500 € par carte bancaire et règlement au comptant des fournitures à l'enlèvement.

Entreprise hors Côte-d'Or - hors Saône-et-Loire : 2000 € - Acompte variable suivant matériel et durée présumée. L'acompte sera débité dès le départ de la location.

Assurance : Bien lire nos contrats de location

- Les éclatements ou crevaisons de pneumatique ne sont jamais pris en charge par l'assurance et restent toujours à la charge de l'utilisateur.
- LE VOL du matériel ou des accessoires n'est pas couvert par l'Assurance bris de machine.
- Franchise Bris de machine : 2000 € HT

Assurance responsabilité civile non comprise
Voir votre assureur

FACTURATION MINIMUM 1 JOUR



francemat

VENTE

LOCATION

SAV

DIJON

03 80 65 14 02

CHALON/SAÔNE

03 85 98 15 00

WWW.FRANCEMAT.NET